

Паспорт экскурсионного маршрута

Наименование муниципалитета	Г. Тверь МОУ «Гимназия № 44 г. Тверь»
Название школьного образовательного туристского маршрута	«Легенды древнего Торжка» <i>- вторая программа в комплексе учебных экскурсий по Тверской области (экскурсионно-туристический клуб «Учебная экспедиция»)</i> <i>- возможна как самостоятельная экскурсионная программа</i>
Предполагаемая целевая аудитория	- 6 - 11 класс (клуб «Учебная экспедиция») - 1-11 класс - как самостоятельная программа
сезон	Маршрут является всесезонным <i>- для участников клуба «Учебная экспедиция» в графике - октябрь месяц</i>
Ключевые направления (теги)	#история#традиции#архитектура#профессия#этнография #литература#наследие#культура#патриотизм #достояние#культура
Возможности интеграции маршрута в образовательные воспитательные программы	- история, литература, технология, ИЗО, музыка - краеведение - экскурсоведение (курс «моя первая профессия» - помощник экскурсовода) - патриотическое, духовно-нравственное, художественно-эстетическое, познавательное
Доступность для детей с ОВЗ и детей-инвалидов	- клуб «Учебная экспедиция» - доступно для слабослышащих, слабовидящих, с нарушениями речи - в рамках образовательных экскурсий - доступно для слабослышащих, слабовидящих, с нарушениями речи, с задержкой психического развития <i>- в составе смешанных групп</i>

	<ul style="list-style-type: none"> - объекты показа не оборудованы в рамках программы «Доступная среда» - специальное оборудование не требуется - сопровождение тьютора не требуется - противопоказаний нет
Продолжительность маршрута	4 дня (включая подготовительный этап и рефлекссию)
Протяженность маршрута	139 км - автобусно-пешеходный маршрут (автобусная часть - 137 км, пешеходная часть - 2 км)
Населенные пункты маршрута и ключевые объекты маршрута	<p style="text-align: center;">г. Торжок</p> <ul style="list-style-type: none"> - архитектурно - этнографический комплекс «Василево» - музей А.С. Пушкина - Тихвинская церковь - верхнее городище («Новоторжский кремль») - Борисо-Глебский мужской монастырь - гостиница Пожарских - музей золотного шитья
Цели маршрута	- воспитание у учащихся патриотических и духовно-нравственных качеств через приобщение их к краеведческой и экскурсионной деятельности
Образовательные задачи маршрута	<ul style="list-style-type: none"> - расширение знаний учащихся об истории и архитектуре городов Тверской области - вовлечение учащихся в культурно-познавательную и исследовательскую деятельность, направленную на получение знаний об историко-культурных достопримечательностях Тверского края - популяризация экскурсионной деятельности

	<p><i>Методы и приемы образовательной, исследовательской деятельности и воспитательной работы:</i></p> <ul style="list-style-type: none"> - работа с историческими источниками - работа с картографическими материалами <ul style="list-style-type: none"> - сбор и обработка информации - сопоставление событий - воспроизведение информации
<p>Возможный уровень познавательной / образовательной нагрузки</p>	<ul style="list-style-type: none"> - профориентационный - познавательный - исследовательский - углубленный в рамках из учения краеведения
<p>Программа маршрута</p>	<p>1 день - установочная сессия по маршруту</p> <ul style="list-style-type: none"> -конкретизация целей и задач, - уточнение программы, - составление детальной карты маршрута, - распределение ролей на маршруте (гиды, журналисты, операторы, штурманы-координаторы, т.д.) <p>2 день - выход на маршрут</p> <p>08.00 - отправление от гимназии. Переезд в с. Василево (68,2 км)</p> <p>09.30 - 10.30 - экскурсия в архитектурно-этнографическом комплексе Василево</p> <p>Объект - литературный, исторический, архитектурный, этнографический)</p> <p>Дата возникновения - 1976 г.</p> <p>Описание - музейный комплекс на территории бывшей барской усадьбы. Представлен образцами деревянного зодчества 1718 вв Тверской области</p>

10.30 - 10.45 - переезд в г. Торжок -

10.45 - 11.30 - интерактивная экскурсия в **музее А.С.**

Пушкина - ул. Держинского, 78. Экскурсия «По государевой дороге» погружает в атмосферу дорожного быта 19 века, а также рассказывает о визитах А.С. Пушкина в Тверской край

***Объект** - литературный, исторический, архитектурный*

***Дата возникновения** - 1972 г.*

***Описание** - в старинном особняке 18 века, где жили друзья поэта, Оленины. Экспозиция рассказывает о дорожном быте 19 в., а также о визитах А.С. Пушкина в Тверской край*

11.30 - 13.00 - "**Город древний, город славный**" - **Обзорная экскурсия по Торжку** - рассказ об истории города, осмотр Тверецкой набережной, площади 9 января, памятника Н.А. Львову, торговых рядов.

Тихвинская церковь - ул. Грузинская, 29 - осмотр объекта, рассказ о нем.

***Объект** - исторический, архитектурный, культовый*

***Дата возникновения** - 17 в.*

***Описание** - уникальный образец деревянного храмового строительства, сохранена часть росписи*

Борисо-Глебский мужской монастырь - экскурсия по территории монастыря. Рассказ о Ефреме Новоторжском, об этапах строительства монастыря, архитектурных формах.

***Объект** - исторический, архитектурный, культовый*

***Дата возникновения** - 10 в.*

***Описание** - один из древнейших русских монастырей, основан в 10 веке Ефремом Новоторжским. Перестроен в 18 в. по*

указу Екатерины II. В перестройке монастыря принимали участие Н.А. Львов, В.Л. Боровиковский, др.

13.00 - 13.45 - Новоторжский кремль - ул. Старицкая, 1 -

интерактивная программа «Дозор с дружинником» -

рассказ о верхнем городище - новоторжском кремле, об истории обороны Торжка. Возможность принять участие в средневековых военных состязаниях, примерить доспехи средневекового воина.

***Объект** - исторический, архитектурный, оборонительный*

***Дата возникновения** - 10 в.*

***Описание** - оборонительное сооружение древнего Торжка. В настоящее время реконструировано, относится к объектам Всероссийского историко-этнографического музея.*

14.00 - 15.00 - Гостиница Пожарских - ул. Дзержинского, 78

- исторический обед с мастер-классом по приготовлению пожарских котлет

***Объект** - исторический, архитектурный, литературный, гастрономический*

***Дата возникновения** - 19 в.*

***Описание** - гостиница, принадлежавшая ямщику*

Е.Д.Пожарскому, прославилась в 19 в., благодаря рецепту приготовления котлет от Д.Е.Пожарской. В гостинице и в трактире часто останавливался А.С. Пушкин

15.15 - 17.00 - Музей золотного шитья - Калининское шоссе, 12

Экскурсия «Струится нить золотая» - экскурсия в музей

Мастер-класс золотного шитья, в ходе которого каждый сможет отшить на память магнит с первой буквой своего

имени.

Объект - исторический, промышленный

Описание - золотное шитье является традиционным промыслом и брендом г. Торжок. Золотная вышивка - уникальный народный художественный промысел с глубокими историческими корнями. В музее представлены лучшие образцы золотного шитья.

17.00 - отправление из Торжка. Переезд в г. Тверь - 65 км

18.00 - прибытие в г.Тверь (Октябрьский пр-т, 57)

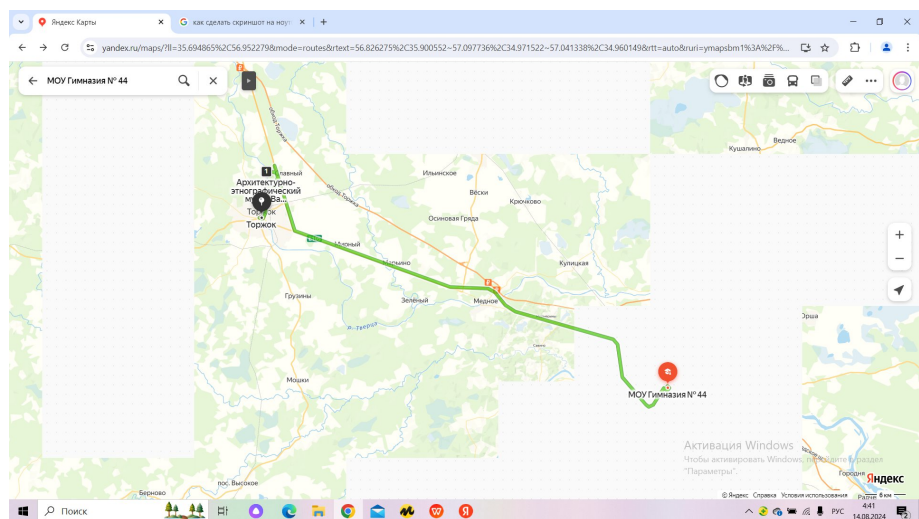
3 день - подведение итогов, оформление маршрута

Рефлексия, обсуждение и изучение наработанного материала, обобщение путевого журнала, монтаж видео-ролика о маршруте.

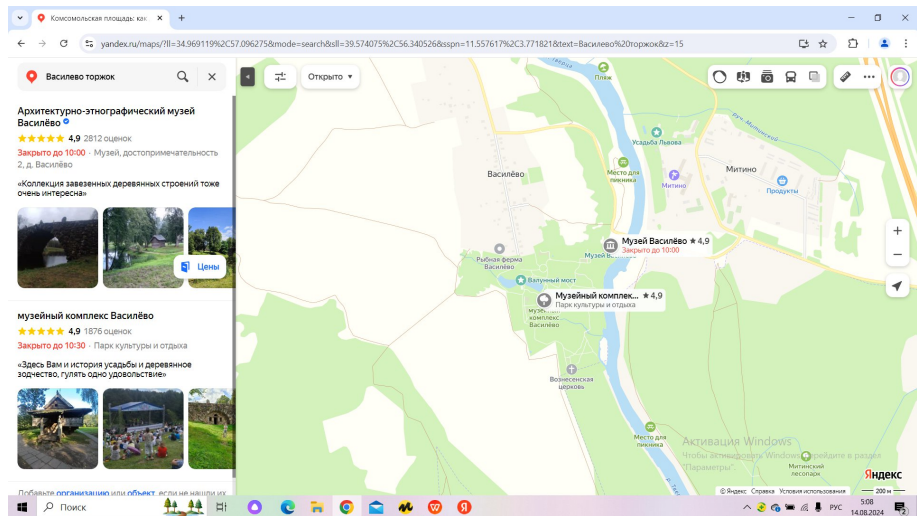
4 день - презентация маршрута - выход на классные часы с презентацией маршрута

Карта маршрута

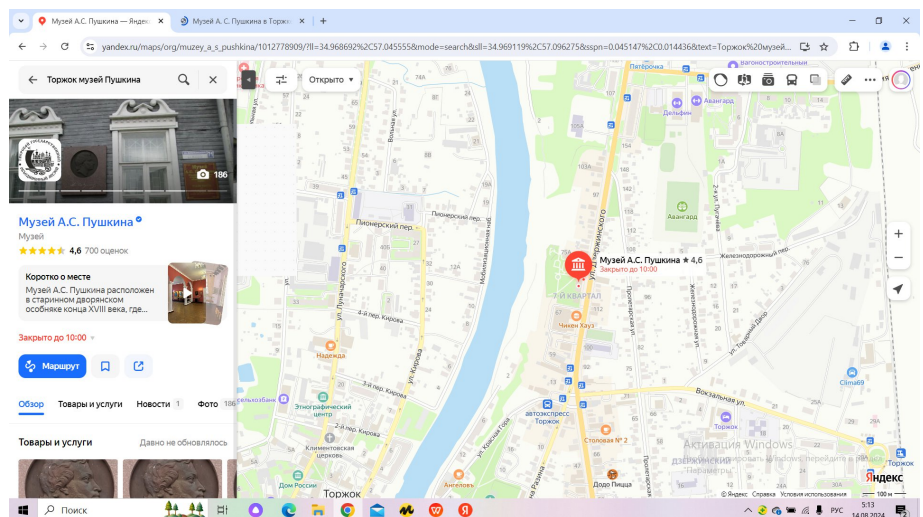
Тверь - Василево (68,2 км)



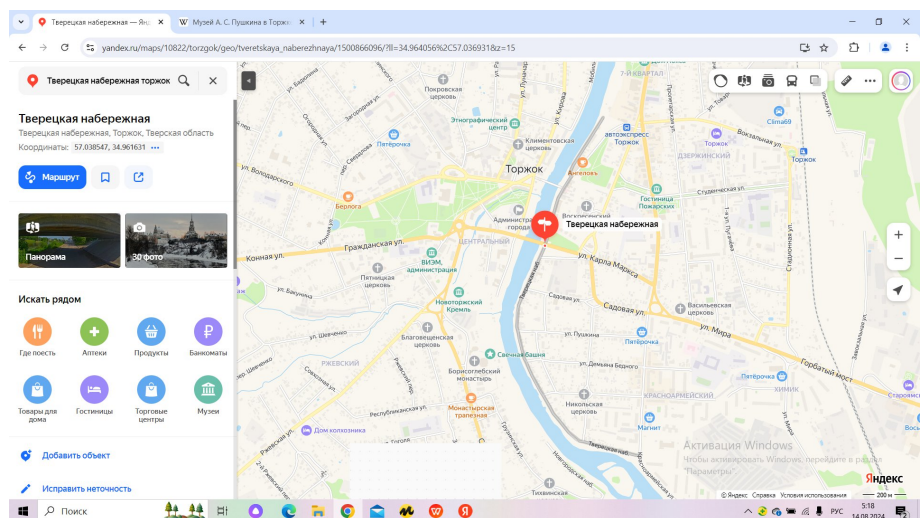
Архитектурно-этнографический комплекс Василево



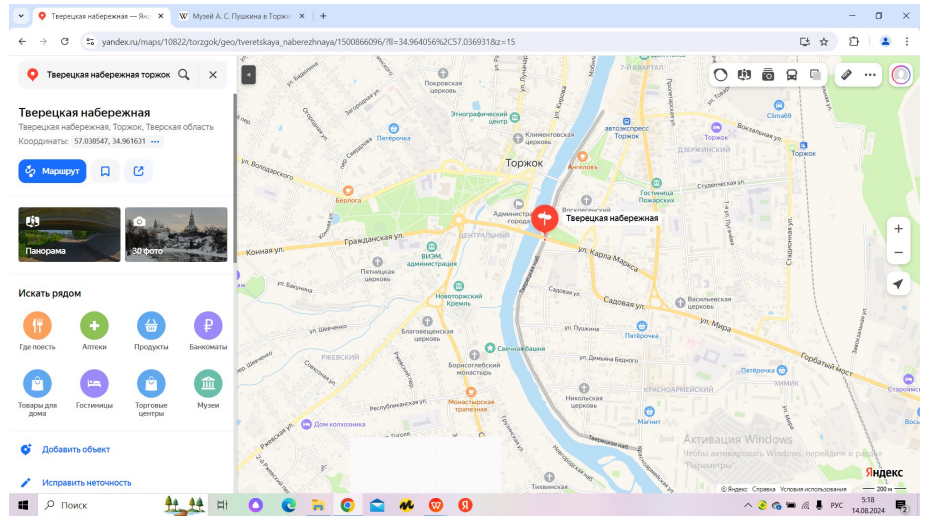
Торжок - музей А.С. Пушкина (ул. Дзержинского, 71)



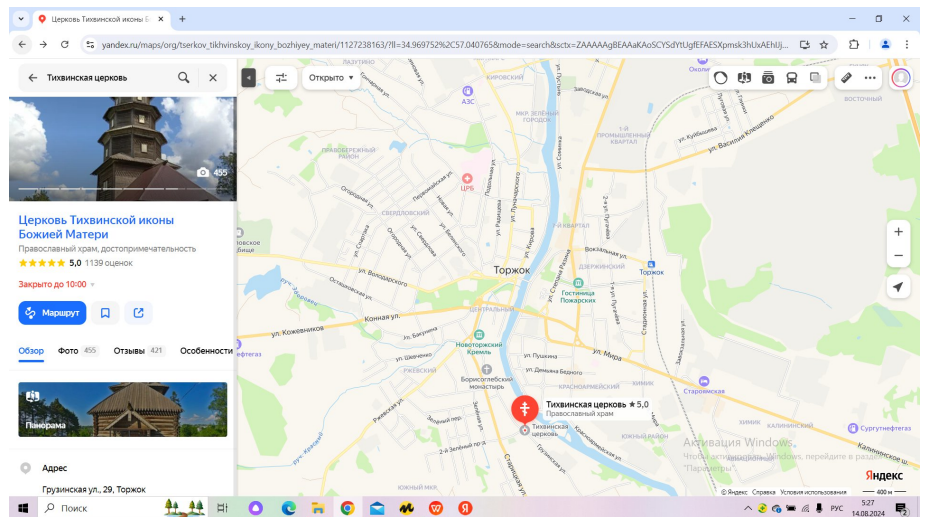
Тверецкая набережная



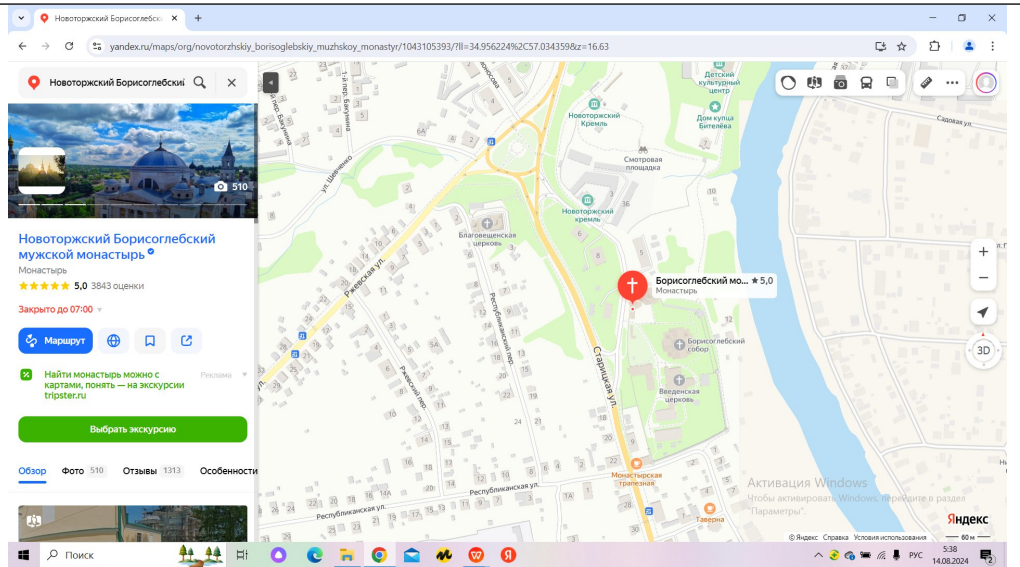
Площадь 9 января



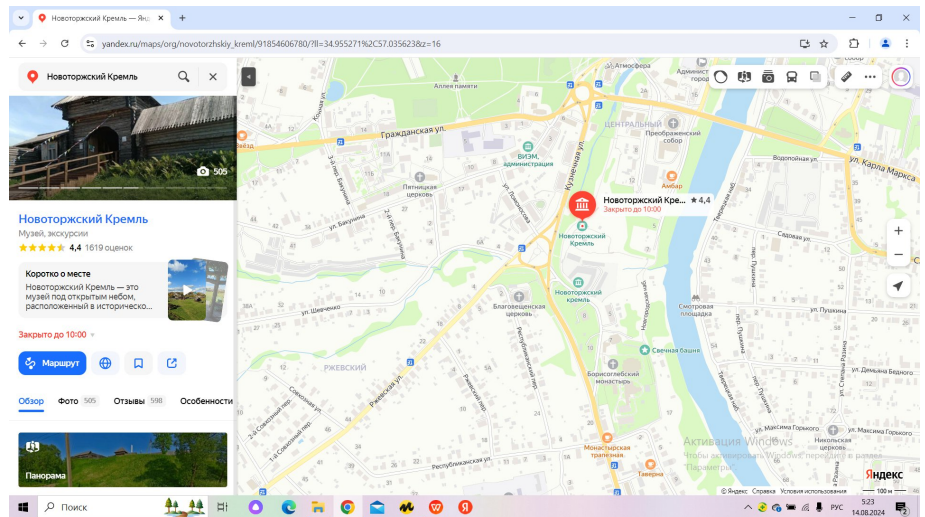
Тихвинская церковь (ул. Грузинская, 29)



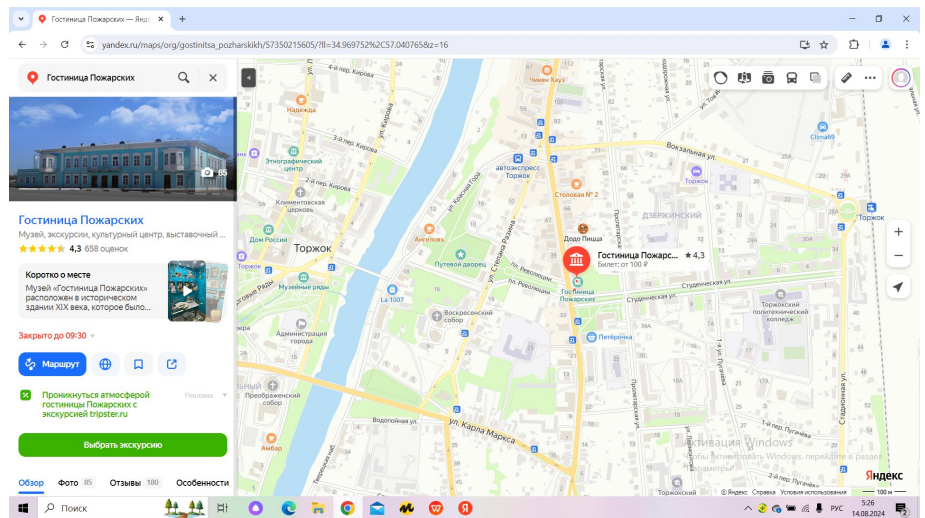
Борисо-Глебский монастырь (ул. Старицкая, 7)



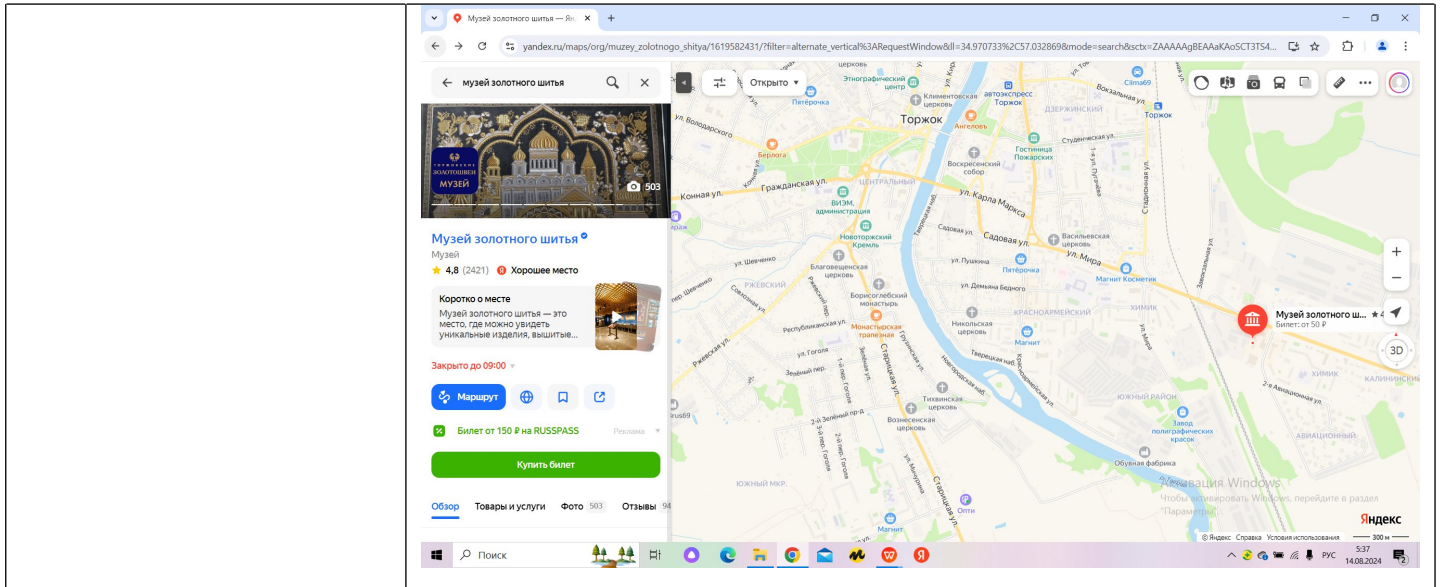
Новоторжский кремль (ул. Старицкая, 1)



Гостиница Пожарских (ул. Дзержинского, 78)



Музей золотного шитья (Калининское шоссе, 12)



Составитель маршрута

Кобозева Елена Васильевна - учитель истории и краеведения
МОУ «Гимназия № 44 г. Твери»